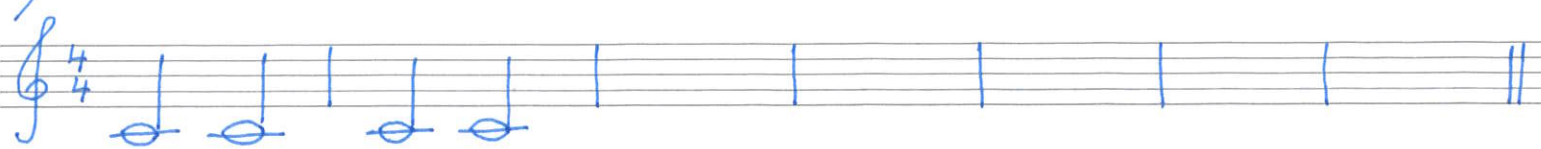


1) NAPIŠ TÓN C₁ DO 4/4 TAKTU (PODLE VZORU)



2) NAPIŠ TÓN C₁ DO 4/4 TAKTU (PODLE VZORU)



3) V UČEBNÍCI STR. 14 OPIŠ PŮLOVDU NOTU NA LÍNCE I' V NOTOVÉ OSNOVĚ



4) V UČEBNÍCI STR. 15 OPIŠ PŮLOVDU NOTU V MEZĚŘE I' V NOTOVÉ OSNOVĚ



5) VYBARVUJ OBRAŽKY STR. 14 A 15 V UČEBNÍCI

