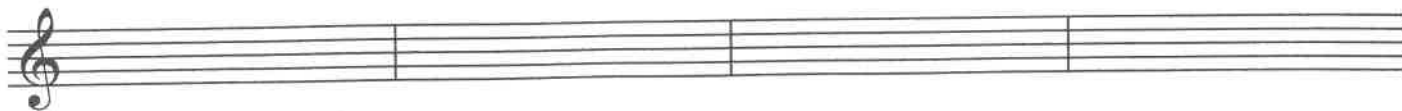


## Vzorový čtvrtletní test – 5. ročník (podzim)

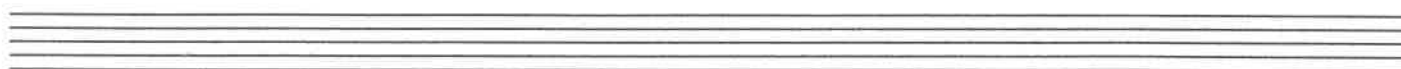
1/ K danému tónu utvoř enharmonický tón.



2/ Zapiš notami stupnice **H dur** a vytvoř **tónický kvintakord** (posuvky u not).



3/ Zapiš notami stupnici **c moll** melodickou vzestupně i sestupně a utvoř **dominantní kvintakord** (posuvky u not).



4/ Doplň názvy durových a mollových stupnic.



..... dur                  ..... dur                  ..... dur                  ..... dur                  ..... dur  
..... moll                  ..... moll                  ..... moll                  ..... moll                  ..... moll

5/ Seřaď období od nejstaršího po nejmladší (romantismus, starověk-antika, renesance, baroko, gotika, středověk, klasicismus, 20. století)

.....  
.....

6/ Jakou funkci hrála hudba v pravěku, napiš 2 – 3 pravěké nástroje.

7/ Vyber a podtrhni 5 vlastností gregoriánského chorálu.

- zpívali jen muži
- bez doprovodu hudebních nástrojů
- je polyfonický
- řecký text
- latinský text
- s doprovodem varhan
- je jednohlasý
- na křesťanské texty
- zpívaly jen ženy
- texty psali trubadúři

Proč se gregoriánský chorál nazývá gregoriánský a ve které době vznikl?

8/ Přiřaď pojmy a skladatele k jednotlivým obdobím:

G. P. da Palestrina, notová osnova, Seikilova píseň, kithara, gregoriánský chorál, vodní varhany, vokální polyfonie, Orlando Lasso, trubadúři, loutna, Kryštof Harant, oblouková harfa.

Starověk - antika	Středověk	Renesance

9/ Co znamená výraz vokální polyfonie? (podtrhni)

- vícehlasý zpěv s nástroji
- jednohlasý zpěv s nástroji
- jednohlasý zpěv
- vícehlasý zpěv

10/ Čarou spoj výrazy, které patří k sobě.

Grave	krokem
Andante	zrychlovat
Prestissimo	těžce
Vivace	co nejrychleji
accelerando	živě
Adagio	pomalou

11/ Poslech a přiřazení ukázek k jednotlivým obdobím.